

ERCROS



Ha subido desde enero el 72%, trepando hasta las puertas de los 1,15 euros, máximos de 2011. Los resultados del primer trimestre, en el que ganó 7,9 millones de euros, le han catapultado al alza. La prudencia aconseja ir recogiendo la cosecha.

EUROPAC



Tras marcar un mínimo en 4,40 euros, la caída se ha detenido en la directriz alcista situada en 4,60. Esta línea de tendencia detuvo las caídas de febrero de este año y septiembre de 2015. Desde ella está rebotando al alza y el riesgo se ha alejado.

EZENTIS



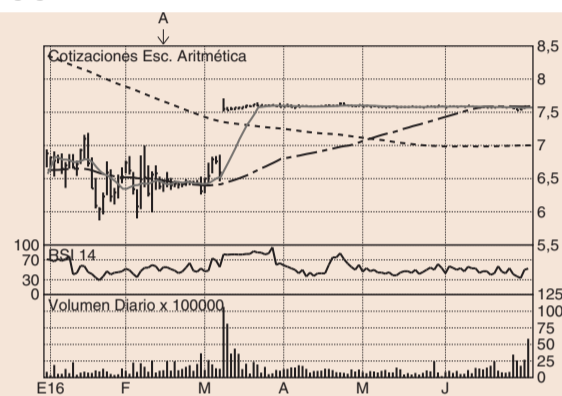
Ha aguantado bien frente a las ventas provocadas por el Brexit. El mes pasado aconsejamos aplazar compras y, tras recuperar los 0,40 euros, el aspecto técnico ha mejorado. Si consolida sobre 0,4 se puede comprar, con un stop bajo este precio.

FAES



En dos sesiones se ha recuperado del desplome que sufrió la Bolsa el pasado día 24. La cotización ha regresado a la directriz alcista que puso en marcha el pasado mes de octubre, gracias a la buena evolución de su cuenta de resultados. Mantener.

FCC



El plazo de aceptación de la opa sobre el 100% del capital lanzada por Carlos Slim termina el 15 de julio y el día 18 abandonará el Ibex 35. El día 27, en función del porcentaje de aceptación, el CAT decidirá si regresa al Ibex o queda fuera del mismo.

FERSA



Sigue pendiente de la opa lanzada por la comercializadora de energía Audax, con sede en Badalona que controla el 45,17% del capital. La intención Audax es alcanzar el 50,01% del capital y mantener a Fersa cotizando en Bolsa. Aceptar la opa.

FERROVIAL



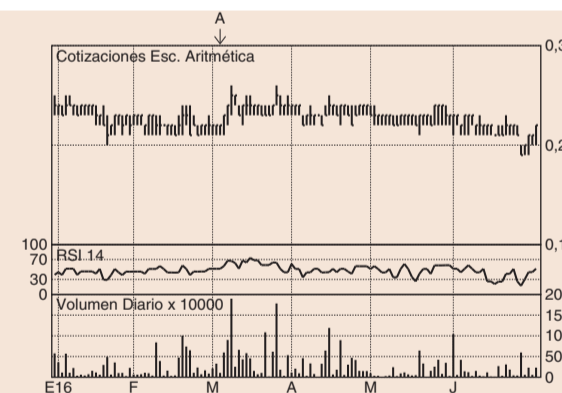
La cota de los 19 euros se mostró intratable y el mes anterior aconsejamos aplazar compras. Ha sido un mes muy movido: caída a 17, regreso a 19 y desplome a 15,16 euros. El rebote ha sido muy débil y seguimos aconsejando aplazar compras.

FLUIDRA



El objetivo para este año se puede situar en 4,70 euros, pero no se puede llegar a esa cota de un sólo salto. La violenta subida con la que terminó mayo se agotó en los primeros días de junio. Esperamos una nueva reacción al alza, pero sin carreras.

GAM



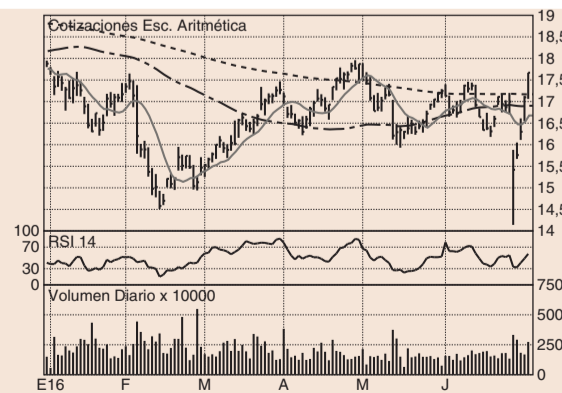
Como esperábamos comenzó junio bajando un peldaño más, de manera que las oscilaciones diarias se encuadraron entre 0,22 y 0,21 euros. El Brexit le llevó a 0,19, pero logró recuperar los 0,21. Ahora puede moverse entre este nivel y 0,20. No tocar.

GAMESA



Las incertidumbres del mercado invitaron realizar y los recortes a nuevas entradas, de manera que las bruscas oscilaciones han sido la tónica. Lucha por no perder su directriz alcista, pero hay muchos nervios. Mantener en tanto no pierda los 16,5.

GAS NATURAL



Ha saldado junio en positivo, ya que el resultado de las elecciones españolas ha provocado que los valores regulados por el Estado han subido en vertical. Debe consolidar el avance y no vemos riesgo de mantener en tanto no pierda los 16,5 euros.

GRIFOLS



Salda el mes de junio prácticamente en tablas, de modo que ha logrado salir airoso de la tormenta. Sin embargo, la resistencia de los 20,3 euros le sigue plantando cara. No entraríamos hasta que la supere y si baja a 18 aprovecharíamos el recorte.