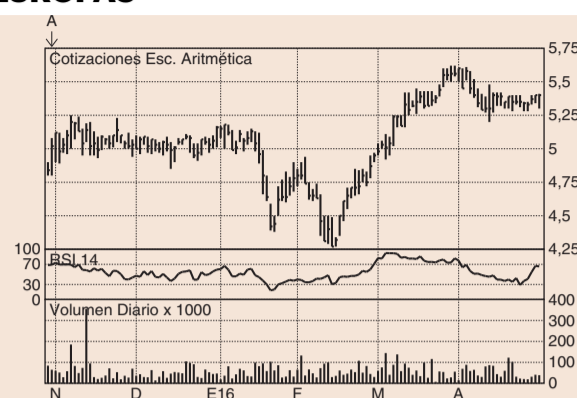


ERCROS



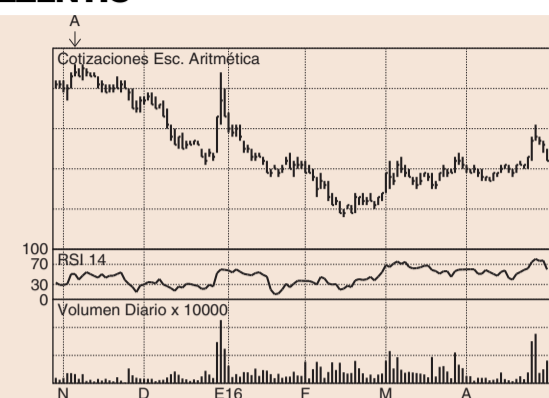
En el comentario del mes anterior definimos al valor como claramente alcista y como tal se ha comportado en abril. La curva de precios se mantiene apoyada sobre su directriz alcista. La primera zona de resistencia se extiende entre 0,68 y 0,70.

EUROPAC



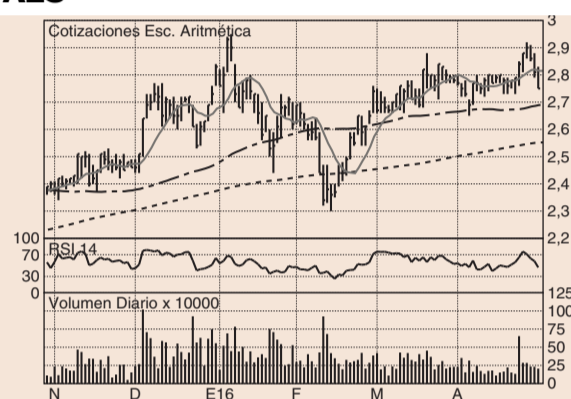
Ha terminado el mes atacando la cota de los 5,60 euros y durante siete jornadas consecutivas los máximos de cada sesión se han detenido en este precio y los inversores, menos pacientes, han optado por hacer caja. El riesgo de caída es bajo.

EZENTIS



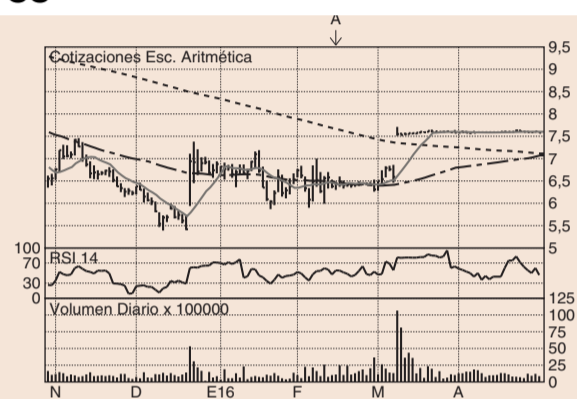
En el comentario del mes anterior indicamos que, por fundamentales no estaba para comprar y por técnico nos parecía peligroso. La reacción alcista hasta 0,50 ha sido una trampa, pero hay gustos para todo. Hay que seguir aplazando compras.

FAES



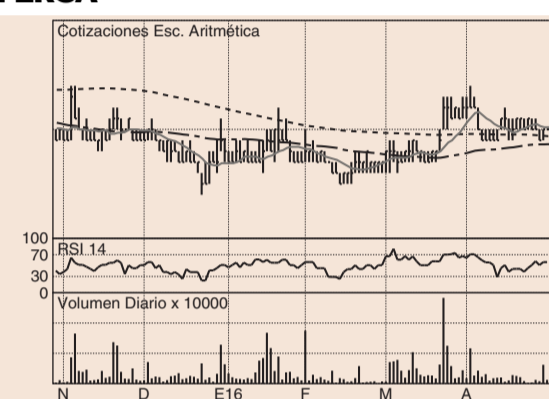
Se ha mantenido durante buena parte del mes consolidando sobre los 2,75 euros. El intento de escape al alza se agotó en tres sesiones y termina el mes perdiendo lo ganado en ellas. Seguimos manteniendo el objetivo en 3 euros, pero sin prisas.

FCC



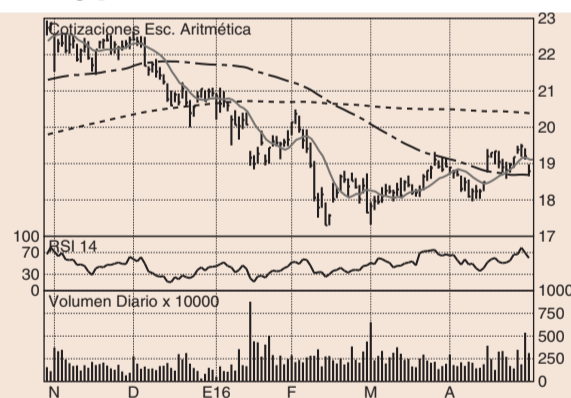
Los inversores mantienen la esperanza de que se presente una opa competidora que fuerce a Carlos Slim a mejorar el precio. Es difícil que ocurra, por no decir imposible, dado el porcentaje de control del magnate mexicano. Esperar, por si acaso.

FERSA



La reacción alcista de marzo se agotó en dos sesiones frente a los 0,43 euros. Indicamos que tras los malos resultados de 2015 había poco que celebrar. Ha terminado viniéndose atrás y sería prudente esperar a los resultados del primer trimestre.

FERROVIAL



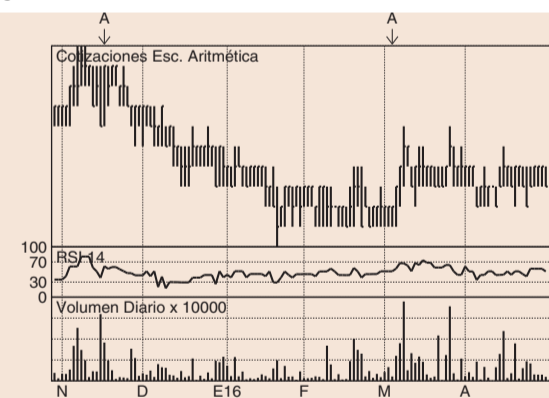
A pesar de las frecuentes oscilaciones, la curva de precios va ganando altura mientras dibuja sucesivos dientes de sierra. Para entrar ahora sería prudente esperar a que recupere los 19 euros. Las próximas resistencias están en 20 y 20,5 euros.

FLUIDRA



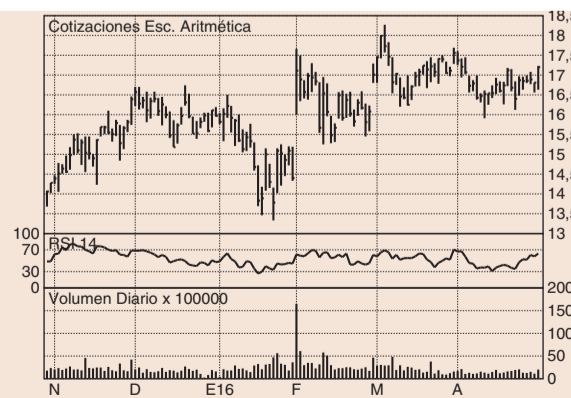
En el comentario del mes anterior apostamos por un recorte que no sería profundo. Ha bajado en dos ocasiones a 3,55 euros y termina el mes con otro intento alcista que se ha detenido en 3,85 euros. El riesgo de caída parece bajo. Mantener.

GAM



Seguimos aconsejando no tocar en tanto que la cotización siga tan "cuidada", ya que no se sabe si no se cae porque no presiona la oferta o porque lo están apuntalando. Hay muchos valores en los que invertir, sin necesidad de meterse en charcos.

GAMESA



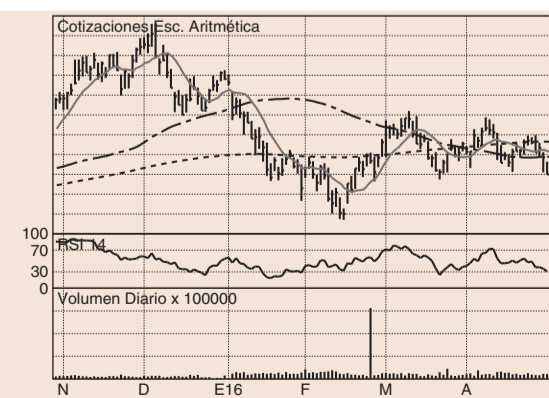
En el comentario del mes anterior aconsejamos recoger la cosecha. La hipotética fusión con Siemens sigue en el aire. Si va adelante será un cambio de papelitos y seguro que a perder poca ropa. De momento, mantener, pero sin dormirse.

GAS NATURAL



La directriz bajista, situada en 18,7 euros, sigue imponiendo su ley. La tendencia, por lo tanto, sigue siendo bajista. Y en tanto que no cambie, los repuntes están condenados al fracaso. Mantener en cartera en tanto que no pierda los 18 euros.

GRIFOLS



En los dos últimos meses ya tenemos dibujados tres dientes de sierra con máximos sucesivamente más bajos. De momento aguanta sobre los 19 euros, pero es cuestión de tiempo el perder esta cota y bajar a buscar apoyo a 19 euros. No tocar.