

# Doce valores están a las puertas de su máximo anual

**EXPECTATIVAS/** FCC, Gamesa, Repsol, Red Eléctrica y Enagás cotizan a un 3% de su récord en 2016, e Inditex lo marcó ayer. Fuera del Ibex, CAF roza su pico del año.

C. Rosique, Madrid

Los inversores extreman la cautela pendientes de citas clave como el referéndum que tendrá lugar mañana en Reino Unido sobre su posible salida de la UE y las elecciones del domingo en España. En lo que va de año el Ibex baja más del 8%, pero hay una docena de valores en máximos o a las puertas de su récord en 2016. Se trata de FCC, Gamesa, Repsol, Red Eléctrica y Enagás. Cotizan a menos del 3% de sus niveles más altos de este año y en el caso de Red Eléctrica, Enagás rozan cotas históricas. Inditex estableció ayer un nuevo récord del año en 30,44 euros.

Entre los pequeños valores, TecnoCom y Applus llegaron a marcar ayer máximo anual intradía. Otros se quedaron muy cerca, como CAF, Fersa, Nmas 1 y Renta 4. ¿Dónde es interesante seguir invertido?

## Inditex

Entre los grandes, el que tiene mejores recomendaciones es Inditex, sobre todo tras los últimos resultados publicados el pasado 15 de junio. Pese a bajar ayer el máximo de en mayo en 30,36 euros, aún tiene un potencial de revalorización cercano al 9%, hasta los 33,10 euros, según la valoración media de los analistas. Hay firmas, como Santander que elevan su precio objetivo a 37,6 euros, que está por encima del máximo histórico del valor (los 34,22 que marcó en diciembre de 2015, según Fininfo). Los analistas de Banco Sabadell reconocen que, aunque Inditex cotiza a múltiplos

## QUIÉN COTIZA CERCA DEL RÉCORD DE 2016

	Variación desde el máximo (en %)	Máximo desde máx. del año (en €)	Var. histórica (%)
<b>&gt; Del Ibex</b>			
Inditex	0,00	30,44	-11,05
FCC	-0,77	7,62	-81,78
Gamesa	-1,85	18,15	-46,60
Repsol	-1,98	11,62	-33,88
Red Eléctrica	-3,06	80,5	-3,44
Enagás	-3,09	27,7	-3,76
<b>&gt; Fuera del Ibex</b>			
C. A. F.	-0,43	299,8	-21,57
Fersa	-1,01	0,49	-94,87
Nmas1	-1,13	7,99	-41,72
Renta 4 Banco	-1,36	5,809	-12,33
Applus Services	-1,83	8,75	-47,46
TecnoCom	-2,45	1,63	-87,98
Alba	-3,17	38,37	-23,76
Cie Automotive	-3,31	16,93	-3,31
Lingotes Especiales	-3,65	13,7	-3,65
Iberpapel	-3,79	18,71	-4,41

Fuente: Fininfo

Infografía Expansión

## Las compañías consideradas de perfil más defensivo rozan su récord histórico

elevados (PER de 30 veces), frente a su media histórica de 24-26 veces, les gusta por las buenas perspectivas de crecimiento. Esperan tasas anuales del 11% hasta 2020 y fuerte generación de caja. "Debería seguir beneficiándose de las oportunidades de crecimiento que existen en muchos países donde su presencia todavía es pequeña", afirman.

## Sin potencial

En el resto de grandes valores a las puertas de máximos el

consejo de la mayoría de las firmas de análisis es mantener las acciones. Los expertos señalan que actualmente sus cotizaciones han corrido mucho y no ofrecen un potencial de subida atractivo. Pero son compañías que podrían recibir mejoras de valoración en las próximas semanas. Todas menos FCC. Los analistas consideran que ya no hay que esperar grandes subidas y Self Bank opina que tiene el riesgo de salir del Ibex.

## Regulación

Enagás y Red Eléctrica están pendientes de que el nuevo gobierno tras las elecciones mantenga la regulación como está para los próximos años, tal y como prevén los análisis

## Pese a la cautela por un posible Brexit, los comicios en España y la caída del Ibex, hay valores atractivos

Se trata de valores defensivos que caen poco más de un 3% desde sus máximos históricos. Red Eléctrica alcanzó un récord de 80,8 euros en noviembre. Enagás cede un 3% desde los 27,89 euros a los que llegó ese mismo mes. Están entre los que mejor se comportan desde que estalló la crisis en 2007. Suben más de un 130% desde entonces.

En el caso de Repsol, la recuperación del precio del petróleo ha dado alas a su cotización y desde el mínimo del año de enero en 7,8 euros se ha disparado casi un 50%. Pese a esta mejora aún está lejos de su récord: los 17,22 euros que marcó en junio de 2014. Ayer cerró en 11,62 euros.

## Pequeños

Fuera del Ibex, TecnoCom y Applus marcaron llegaron a marcar ayer máximo del año intradía, pero caen un 87% y un 47%, respectivamente desde su récord. Ambos cuentan con el respaldo mayoritario de los analistas (más del 70% de consejos de compra). Aún pueden subir un 12,6% Applus y un 25% TecnoCom. CAF, que ayer rozó su máximo del año, está recomendado por el 82% de las firmas que siguen el valor y tiene un potencial alcista del 15,9%, hasta los 345 euros. La compañía realizará en julio un split de 1 por 10.

## Atrys Health se incorporará al MAB

El Comité de Coordinación e Incorporaciones del Mercado Alternativo Bursátil (MAB) ha dado el visto bueno a la entrada de Atrys Health al mercado, tras comprobar que cumple con todos los requisitos exigidos. La incorporación se producirá en las próximas semanas, tras la aprobación del consejo del MAB.

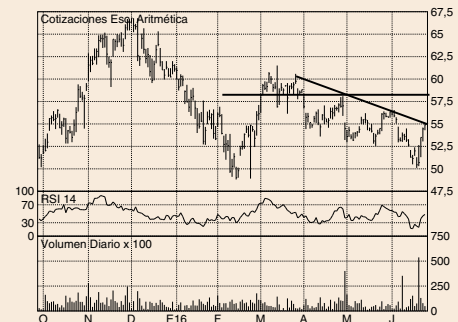
## LOS CHARTS

por José Antonio Fernández Hódar



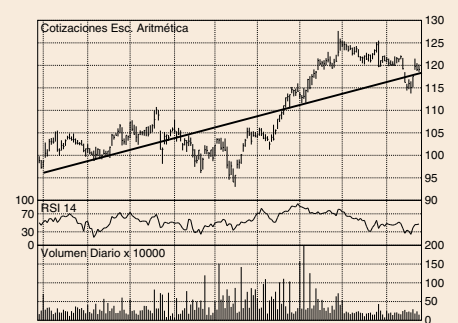
## BANCO SANTANDER Ahí está bien

El aspecto técnico es bueno y no parece que el Brexit le quite el sueño. Del Reino Unido le viene el 23% del beneficio y de España el 12%, así que antes se va del suelo patrio, aunque los bancos ya no tienen patria, que del Reino Unido. Ayer cerró a 4,05 euros, ganando el 0,62% y negoció 10,9 millones de títulos por debajo de su media. Si triunfa el Brexit, puede recortar y será ocasión de compra y no de venta.



## AIRBUS Sin turbulencias

El retraso en las entregas dio lugar a que se redujesen a la mitad los beneficios del primer trimestre. Pero este es un hecho puntual que no tiene por qué afectar a su cartera de pedidos. Su aspecto técnico sigue siendo bajista, a pesar de que no está cara. Ayer cerró a 54,90, subiendo el 0,83% con un volumen irrisorio y así, sin presión de la demanda, no se llega lejos. Si se tiene en cartera, mantener con un stop.



## AENA A vueltas con las tasas

La Comisión Nacional de los Mercados y la Competencia estima que debería bajar las tasas aeroportuarias un 2% anual hasta 2021. Esta opinión no es vinculante y toca al Gobierno tomar la decisión final (ver pag. 4). La cotización puede recoger la noticia con algún recorte que, en nuestra opinión, no será profundo. Mantener en cartera.

Siga cada día a José Antonio Fernández Hódar en: <http://blogs.expansion.com/blogs/web/hodar.html> y en <http://app2.expansion.com/analisis/comentarioscharts/Portada>

## PISTAS

### ACS abonará 0,7 euros en el 'scrip'

ACS detalló ayer en la junta de accionistas que el compromiso de compra de derechos de su dividendo flexible será de 0,707 euros. La compañía ofrece suscribir una acción nueva por 38 antiguas. Los derechos cotizarán el 27 de junio al 11 de julio. Los interesados en el efectivo deberán informar de su decisión antes del 5 de julio.

### Faes Farma pagará 0,016 euros

Faes Farma pagará un dividendo bruto complementario del ejercicio de 2015 de 0,0165 euros por acción el próximo 1 de julio, según informó la compañía a la Comisión Nacional del Mercado de Valores (CNMV). Para hacer frente a esta retribución, la compañía desembolsará un total de 4,2 millones de euros.



Fuente: Bloomberg

Infografía Expansión