



# Informe de negocio *S1 2022*

28 de julio 2022

## Resumen



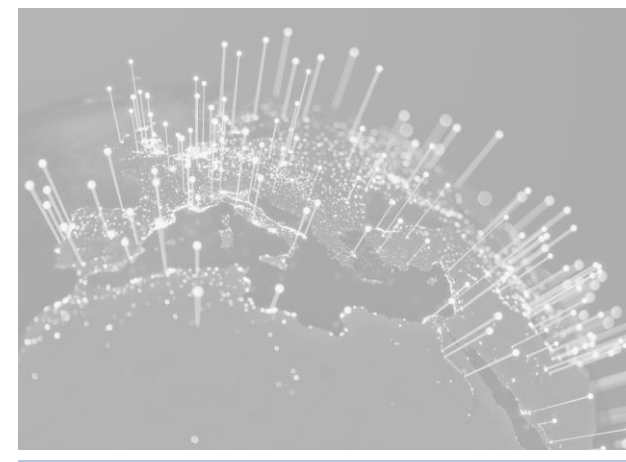
## Evolución S1 2022



## Revisión financiera



## Perspectivas 2022



## Aspectos destacados

### Negocio

- Licencias, Farma España e Internacional como motores de crecimiento.
- Crecimiento a doble dígito de las 3 moléculas principales (+27%).
- Mayores costes en Nutrición y Salud Animal por la situación macroeconómica.

### Situación financiera

- Crecimiento a doble dígito de los resultados a pesar de la inflación de costes

### I+D+i

- Aprobación Bilastina Oftálmica en Europa, lanzamiento previsto Q2 2023
- Avances en la fase regulatoria de Bilastina ODT
- Lanzamiento bilastina en Australia julio 2022

### ESG

- Refuerzo equipo de sostenibilidad.
- Nuevo Consejo más plural e independiente.
- Proceso de separación de poderes CEO/Presidente.

## Magnitudes principales

Total de Ingresos

**+18%**

246 M€

Ingresos top 3 moléculas

**+27%**

94 M€

EBITDA

**+12%**

71 M€

EBIT

**+13%**

62 M€

Beneficio neto

**+13%**

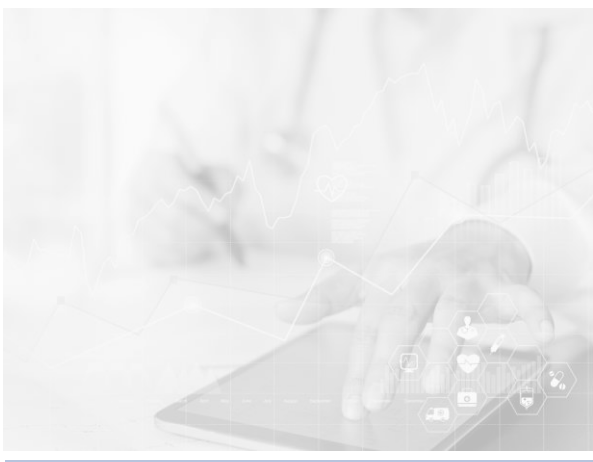
53 M€

Capitalización\*

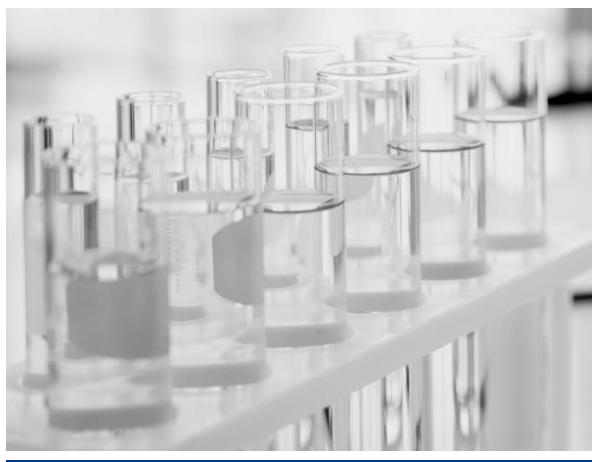
**+17%**

1.206 M€

## Resumen



## Evolución S1 2022



## Revisión financiera

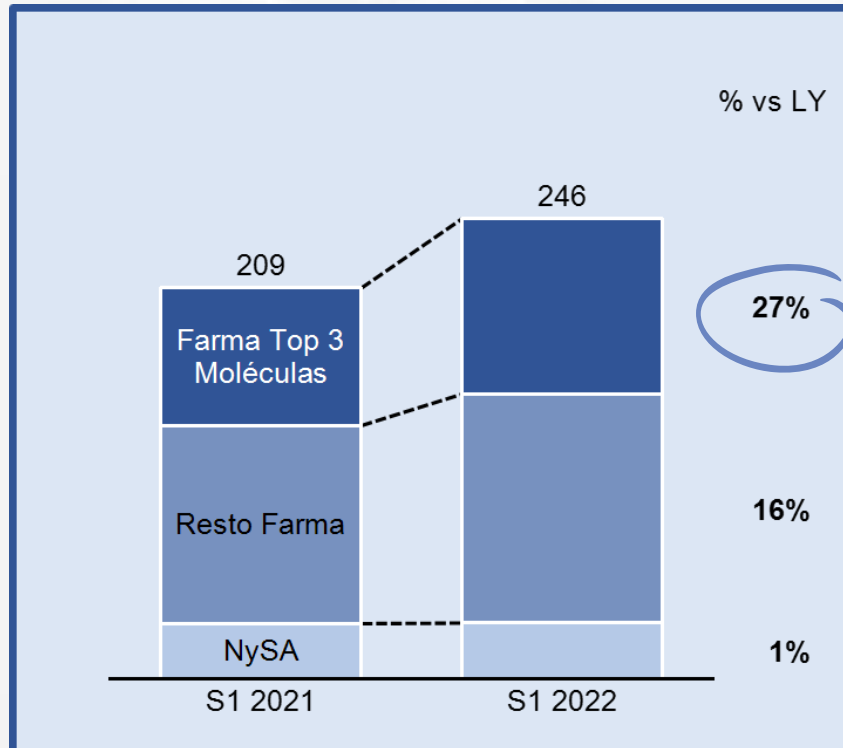


## Perspectivas 2022

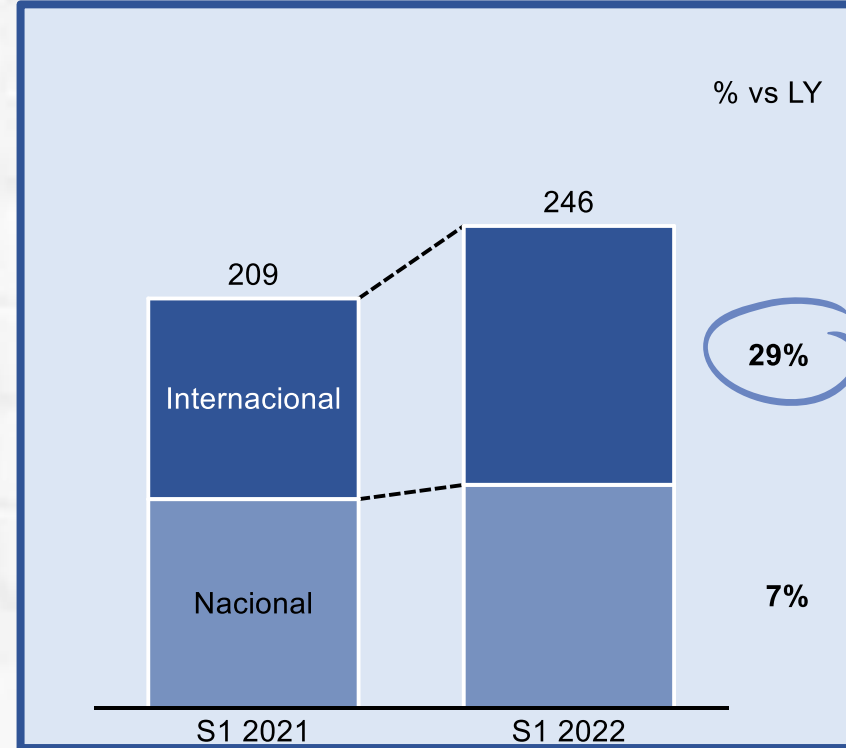


# Crecimiento impulsado por las 3 moléculas top de Farma y el negocio Internacional

Ingresos Totales por línea de portafolio

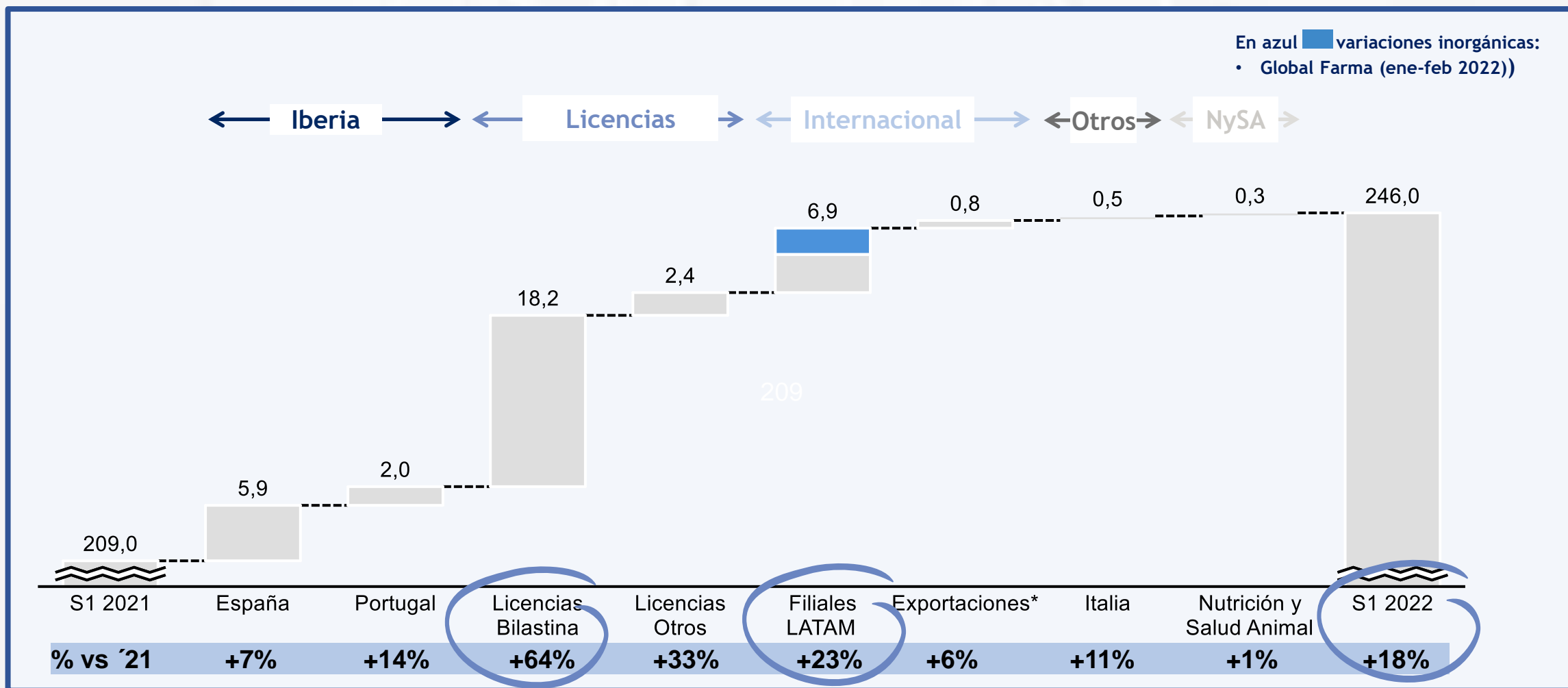


Ingresos Totales nacionales vs internacionales



# Crecimiento en todas las áreas de negocio

Contribución a la evolución de ingresos por área de negocio [S1 2021 - S1 2022, M€]



\*Incluye Exportaciones, API y Nigeria  
Incluido corrección de comparativa con 2021 por el traspaso de venta para CAD de Exportaciones a Global Farma

## Crecimiento a doble dígito de las 3 principales moléculas

Ingresos Bilastina

**+38%**

63 M€

Ingresos Calcifediol

**+12%**

24 M€

Ingresos Mesalazina

**+5%**

7 M€

- Bilastina crece en su conjunto a pesar del retroceso en España por el vencimiento de la patente.
- El potencial de otros productos nos lleva a afirmar que hay vida más allá de bilastina.



## Evolución España - Compensación del fin de la patente de bilastina por el buen desempeño de otros productos

### Ingresos totales (M€)

	2021 S1	2022 S1	%var
<b>España Farma</b>	<b>81,3</b>	<b>87,4</b>	<b>7%</b>
Visita Médica	55,3	57,8	4%
Bilastina	11,1	8,7	-22%
Calcifediol	18,6	20,8	12%
Mesalazina	3,7	3,5	-5%
Resto	21,9	24,8	13%
Healthcare & Consumer	26,0	29,6	14%

La caída de Bilaxten por el fin de la patente se ve parcialmente compensada por el incremento en volumen.

Continúa el buen desempeño de Hidroferol.

Significativo crecimiento de la línea de Respiratorio (+68%) y el negocio Healthcare (+14%).

## Evolución Portugal - Recuperación de la normalidad sanitaria

### Ingresos totales (M€)

	2021 S1	2022 S1	%var
<b>Portugal</b>	<b>14,0</b>	<b>16,0</b>	<b>14%</b>
Bilastina	1,7	2,4	45%
Calcifediol	0,4	0,5	29%
Mesalazina	0,2	0,3	32%
Resto	11,8	12,8	9%

Recuperación general de las ventas en comparación con un semestre de 2021 aún impactado por la Covid-19.

## Internacional-LATAM como motor de crecimiento internacional

Ingresos totales (M€)			
	2021 S1	2022 S1	%var
<b>LATAM</b>	<b>29,5</b>	<b>36,4</b>	<b>23%</b>
Filiales			
Centro América Dominicana	9,6	11,9	24%
Colombia	9,7	10,7	10%
Chile	5,7	7,2	27%
México	1,8	2,7	45%
Ecuador	1,5	2,4	59%
Perú	1,2	1,5	23%
<b>Exportaciones y África</b>	<b>14,2</b>	<b>15,0</b>	<b>6%</b>

Incremento de ventas significativo en todas las filiales Latam

Exportaciones y África crecen consolidando la trayectoria de los últimos ejercicios

# Licencias

Bilastina: Crecimiento fuerte en mercados fuera de Europa  
 Otros productos mantienen su crecimiento a doble dígito alto

## Ingresos totales (M€)

	2021 S1	2022 S1	%var
<b>Licencias</b>	<b>35,7</b>	<b>56,4</b>	<b>58%</b>
Bilastina	28,4	46,7	64%
Otros productos	7,3	9,7	33%

### BILASTINA

- Crecimiento en Japón por la recuperación de Taiho tras la regularización de stock.
- Evolución muy positiva en mercados como Asia Pacífico (+44%), Brasil (+74%) y Canadá (+36%).

### OTROS PRODUCTOS

- Continúa su fuerte crecimiento.

## Nutrición y Salud Animal - Mantiene sus ventas pese a la incertidumbre del sector por la crisis de las materias primas



### Ingresos totales (M€)

	2021 S1	2022 S1	%var
<b>Nutrición y salud animal</b>	<b>29,4</b>	<b>29,8</b>	<b>1%</b>
Ingaso Farm	17,1	17,4	2%
Tecnovit	9,0	9,9	10%
Capselos	1,7	1,3	-27%
Filiales LATAM	1,6	1,2	-26%

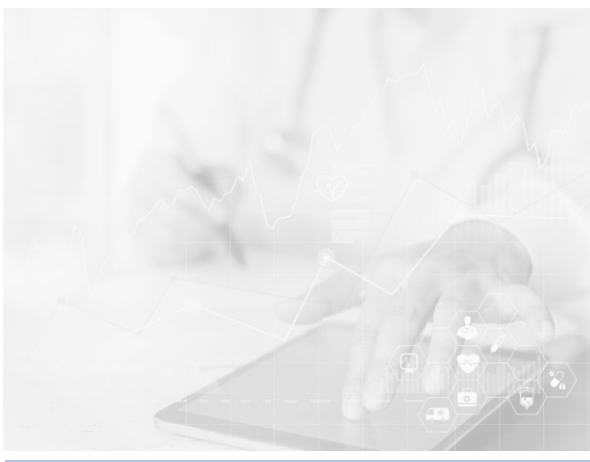
Crecimiento de las ventas del área de nutrición y salud animal en Iberia

Impacto de la inflación en los costes (+9%) que se compensa parcialmente por los incrementos en precios de venta.

Impacto en Capselos por el encarecimiento del producto y la disminución de pedidos del cliente de humana.

Impacto en las filiales internacionales por los problemas logísticos y precios de MP por la coyuntura económica.

## Resumen



## Evolución S1 2022



## Revisión financiera



## Perspectivas 2022



## Cuenta de resultados

(Miles €)	JUNIO 2022	% sobre ventas	JUNIO 2021*	% sobre ventas	% variación 2022/2021
<b>Total Ingresos</b>	<b>246.045</b>		<b>209.040</b>		<b>17,7%</b>
Ingresos ordinarios/ventas	231.000		192.213		20,2%
Otros ingresos de explotación	15.045	6,5%	16.827	8,8%	-10,6%
Coste de las ventas	-80.586	34,9%	-66.816	34,8%	20,6%
<b>Margen bruto de las ventas</b>	<b>165.459</b>	<b>71,6%</b>	<b>142.224</b>	<b>74,0%</b>	<b>16,3%</b>
Gastos de retribución a empleados	-46.914	20,3%	-42.646	22,2%	10,0%
Otros gastos de explotación	-47.591	20,6%	-36.453	19,0%	30,6%
<b>EBITDA</b>	<b>70.954</b>	<b>30,7%</b>	<b>63.125</b>	<b>32,8%</b>	<b>12,4%</b>
Amortización y deterioro inmov.	-9.095	3,9%	-8.232	4,3%	10,5%
<b>EBIT</b>	<b>61.859</b>	<b>26,8%</b>	<b>54.893</b>	<b>28,6%</b>	<b>12,7%</b>
Resultado financiero	369	0,2%	-38	0,0%	-1.071,1%
<b>Beneficio antes de impuestos</b>	<b>62.228</b>	<b>26,9%</b>	<b>54.855</b>	<b>28,5%</b>	<b>13,4%</b>
Impuesto sobre sociedades	-9.173	4,0%	-7.963	4,1%	15,2%
<b>Beneficio Consolidado</b>	<b>53.055</b>	<b>23,0%</b>	<b>46.889</b>	<b>24,4%</b>	<b>13,1%</b>
Socios externos	148	0,1%	17	0,0%	
<b>B° atribuido a la sdad dominante</b>	<b>52.907</b>	<b>22,9%</b>	<b>46.909</b>	<b>24,4%</b>	<b>12,8%</b>

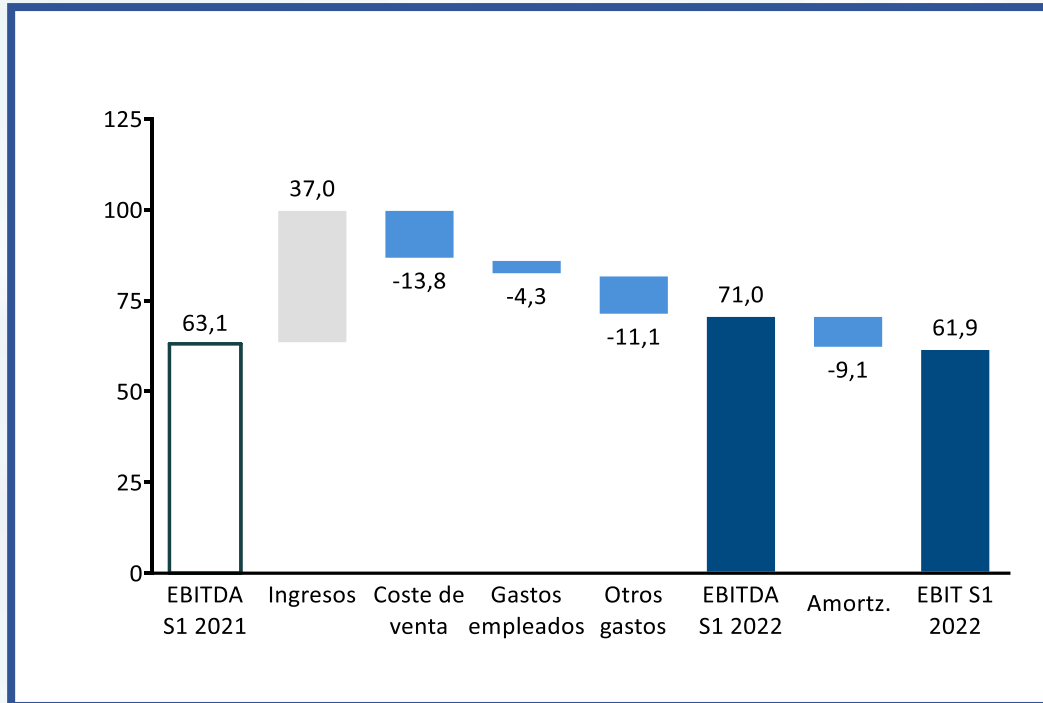
Incremento gastos comerciales

Amortización Global Farma a semestre completo

Diferencias por tipo de cambio

# Contribución al EBITDA

## Movimientos EBITDA Q1 22 (M€)



- Impacto en el margen bruto motivado especialmente por la inflación de COGS en Nutrición y Salud Animal y el vencimiento de patente de bilastina en España.
- Incremento de gastos comerciales por la vuelta a la normalidad y por el impacto de 2 meses de gastos adicionales tras la compra de Global Farma en marzo 2021.
- Los gastos en IDi se incrementan +7% hasta 10,1 M€ a junio.
- Los impactos mencionados bajan el margen del EBITDA ligeramente hasta el 30,7%, todavía por encima de estimaciones gracias al buen comportamiento de los ingresos.



# 1S 2022 Flujo de caja

(Miles €)

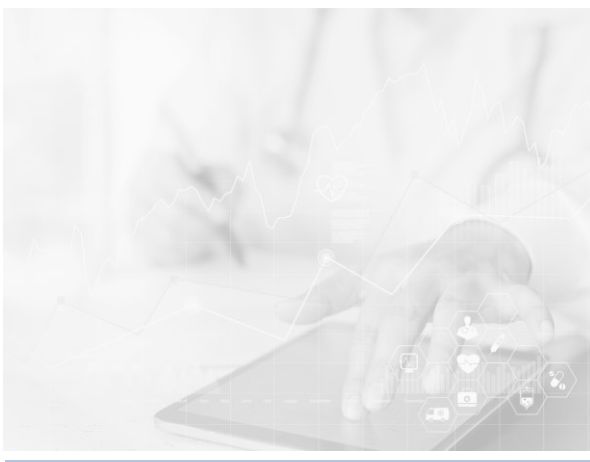
	1S 2022
Beneficio antes de impuestos	62.228
Amortizaciones	9.095
Otras operaciones	-10.104
<b>Efectivo generado por actividades de explotación</b>	<b>61.219</b>
Efectivo generado por actividades de inversión	-36.157
Efectivo generado por actividades de financiación	-18.707
<b>Flujo de caja generado durante el periodo</b>	<b>6.355</b>
Efectivo a 31/12/2021	70.254
Efectivo a 30/06/2022	76.609

Pago de impuestos y variación del circulante, especialmente por el stock

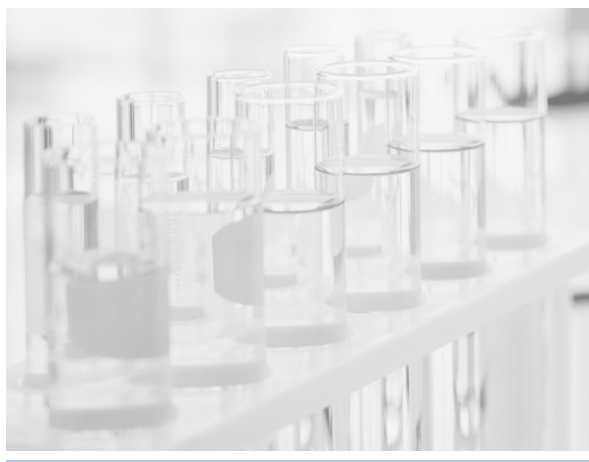
Las inversiones se deben principalmente a la nueva planta de producción farmacéutica en construcción en Derio (Vizcaya).

Pago de dividendos de enero y junio

## Resumen



## Evolución S1 2022



## Revisión financiera



## Perspectivas 2022



Se mantienen las previsiones para 2022, continuando con el fuerte crecimiento y creando valor para el accionista

**Importe neto  
de la cifra de  
negocio**

Crecimiento del **~8%** vs. 2021

2022E: 422M€ - 437M€

**BAI**

*Beneficio antes de  
impuestos*

Crecimiento del **~10%** vs. 2021

2022E: 100M€ - 104M€

**BN**

*Beneficio Neto*

Crecimiento del **~11%** vs. 2021

2022E: 89M€ - 93M€

# Caminando hacia el futuro...

## Avances S1 2022

Muy buena evolución de resultados

Gobierno Corporativo:

- Mejora en la independencia y pluralidad del Consejo
- Plan de retribución a largo plazo ligado en parte al precio de la acción

Plan de mejora de la comunicación con inversores y analistas

Impulso de la estrategia de sostenibilidad

# Advertencia legal

*Esta presentación ha sido preparada y publicada por el Grupo Faes Farma y se presenta exclusivamente para propósitos de información. Esta presentación no es un folleto ni supone una oferta o recomendación para realizar una inversión. Esta presentación no constituye un compromiso de suscripción, ni una oferta de financiación, ni una oferta para vender o para comprar valores de Faes Farma.*

*La información incluida en esta presentación no ha sido verificada por fuentes independientes y parte de la información se presenta en formato resumido. Ninguna declaración ni garantía, explícitas o implícitas, son expresadas por el Grupo Faes Farma, ni por sus directores, responsables, empleados ni representantes con respecto a la equidad, precisión, exhaustividad o exactitud de la información u opiniones expresadas en el presente documento, y estas no deben servir de apoyo fiable. Ningún miembro del Grupo Faes Farma, ni sus correspondientes directores, responsables, empleados ni representantes asumirán responsabilidad alguna (por negligencia u otro motivo) debido a cualquier pérdida, daños, costes o prejuicios, directos o resultantes, que se produzcan a raíz del uso de esta presentación o su contenido o que se produzcan de otro modo con relación a la presentación, salvo con respecto a cualquier responsabilidad por fraude, y renuncian a toda responsabilidad, ya sea directa o indirecta, explícita o implícita, contractual, delictiva, reglamentaria o de otra índole, con relación a la precisión o exhaustividad de la información con relación a las opiniones incluidas en el presente documento o cualquier error, omisión o inexactitud incluidos en esta presentación.*

*Faes Farma no garantiza la exactitud de la información contenida en esta presentación, ni que la misma sea completa. La información aquí contenida se ha obtenido de fuentes consideradas fidedignas por Faes Farma, pero Faes Farma no manifiesta ni garantiza que sea completa ni exacta, en particular respecto a los datos suministrados por terceros.*